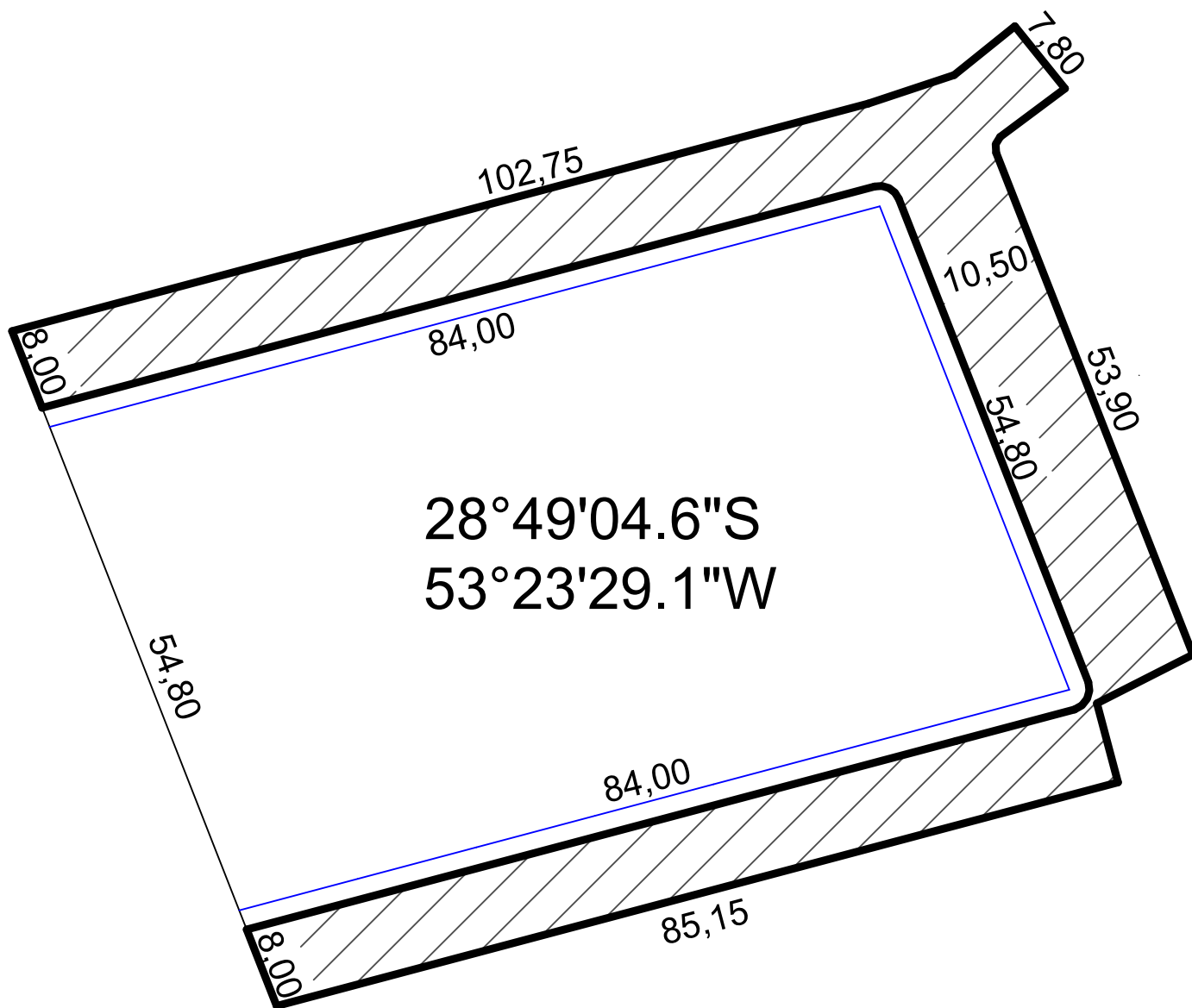


ÁREA A SER CALÇADA= 2.085,00m<sup>2</sup>  
MEIO-FIO RETO= 595,00m  
MEIO-FIO CURVO= 7,00m



PLANTA DE SITUAÇÃO COM COORDENADAS GEOGRÁFICAS  
SEM ESCALA

**MUNICÍPIO DE BOA VISTA DO INCRA**  
AVENIDA HERACLIDES DE LIMA GOMES, 2750  
CENTRO - BOA VISTA DO INCRA/RS



**PAVIMENTAÇÃO COM PEDRAS IRREGULARES**

Área:  
2.085,00m<sup>2</sup>

Data :  
Maio/2026

Localização: Ruas do Loteamento Habitacional Social

Responsável Técnico:

ENG. CIVIL AUGUSTO F. STRIEDER

Prefeito:

GILMAR LAURINDO BELLINI

Prancha Nº:

**01**